



MapIt



Formation MapIt

GUIDE DE PARTICIPATION

Manon Guay, erg., Ph. D.



Attribution - Pas d'utilisation commerciale - Pas de modification 4.0 International (CC BY-NC-ND 4.0)

Juin 2024

CE GUIDE ACCOMPAGNE L'AUTO-FORMATION EN LIGNE

ACCÉDER À LA FORMATION

[https://portail.oeq.org/go/formation/cours/
AKA4731743848A030B8AKA/inscription](https://portail.oeq.org/go/formation/cours/AKA4731743848A030B8AKA/inscription)

CONSIGNES POUR SUIVRE LA FORMATION

1. PROCUREZ-VOUS L'APPLICATION (téléphones et tablettes)

Android

Téléphones supportés (avec Google Tango)
Exemples : Lenovo Phab2Pro, Asus Zenfone AR

[Lien de téléchargement \(APK\)](#)



iOS

Téléphones supportés (avec LiDAR),
Exemples : iPhone 12/13/14 Pro, iPad Pro 2020

[Lien de téléchargement \(Apple Store\)](#)
(téléchargez/installez à partir du téléphone).



Assurez-vous que le téléphone soit chargé à au moins 90%

2. TÉLÉCHARGEZ LE LOGICIEL (ordinateur)

Windows

[Lien de téléchargement \(Apple Store\)](#)

Mac

[Lien de téléchargement \(Apple Store\)](#)

3. VISIONNEZ chaque vidéo et complétez le questionnaire à la fin de chaque vidéo avant de passer au suivant.

4. COMPLÉTEZ l'évaluation de la formation.

Le logiciel MapIt a été développé par

Pre Manon Guay, erg., Ph. D.

École de réadaptation,
Faculté de médecine et des sciences de la santé
Université de Sherbrooke

Mathieu Labbé, ing., Ph. D.

Pr. François Michaud, ing., Ph. D.

Faculté de génie, Université de Sherbrooke

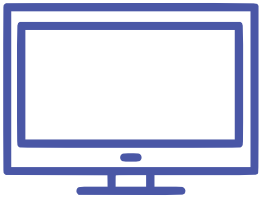
Ressources complémentaires

pubmed.ncbi.nlm.nih.gov/33973867/

<https://introlab.3it.usherbrooke.ca/index.php/MapIt>



! IMPORTANT



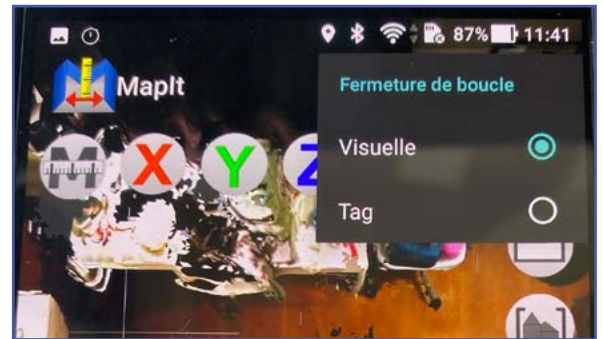
Sur l'ordinateur

Le logiciel MapIt n'accepte pas les fichiers dont les noms contiennent des accents, des espaces ou des caractères spéciaux. Lorsque c'est le cas, le logiciel MapIt donne un message d'erreur à l'ouverture et se ferme automatiquement. Faites attention à ce détail lorsque vous renommez vos fichiers!



Sur le téléphone

Sur l'application téléphone de MapIt, il est important que l'option de Fermeture de boucle soit toujours cochée comme « Visuelle ». Vérifiez si cette option est bien cochée.



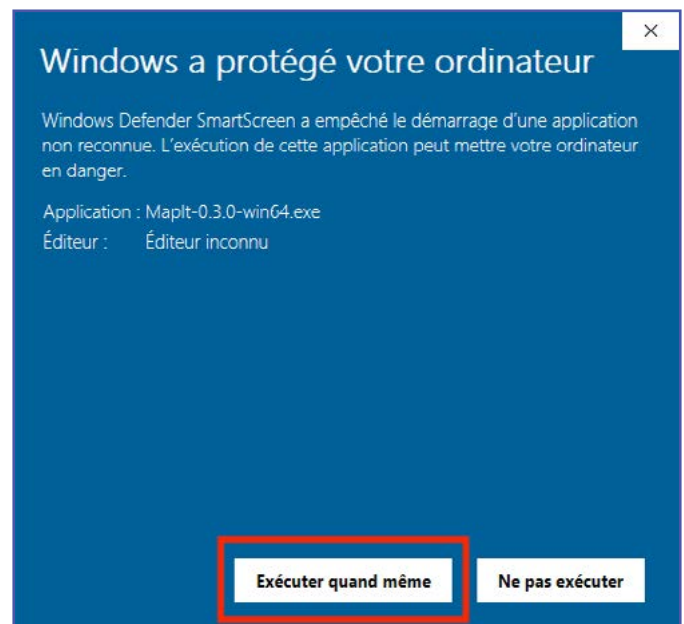
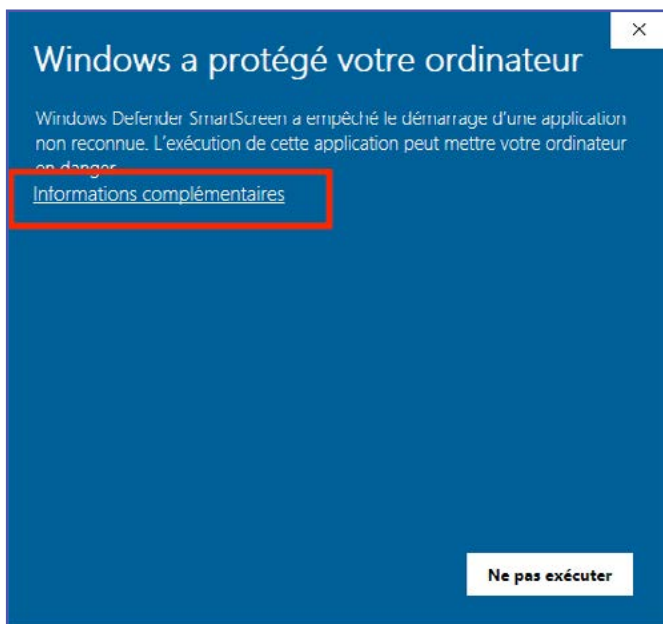
GUIDE D'INSTALLATION DU LOGICIEL MAPIT · ORDINATEUR



Sur Windows 64 bits

- » Installateur: [MapIt-0.4.6-win64.exe](#)
- » Requier [Visual C++ Redistributable for Visual Studio 2015](#)
- » Version ZIP: [MapIt-0.4.6-win64.zip](#)

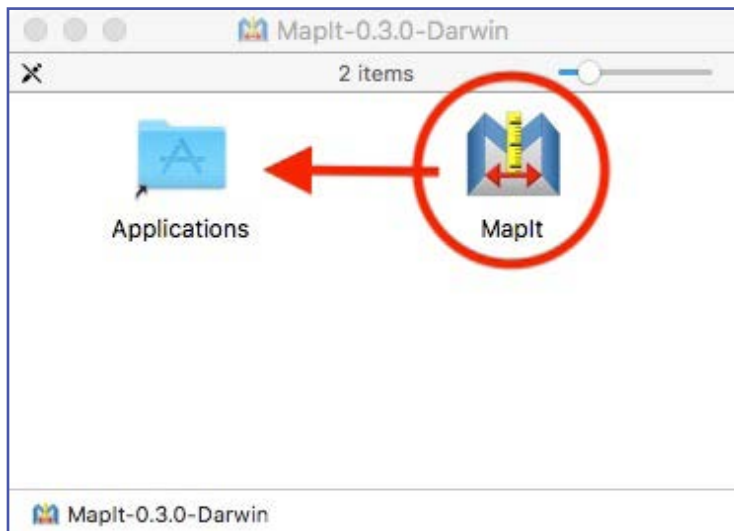
L'installateur permet d'installer le logiciel comme n'importe quel autre logiciel, mais requiert les droits administrateurs sur l'ordinateur. Pour la version ZIP, exécutez le fichier bin/MapIt.exe pour lancer le logiciel.





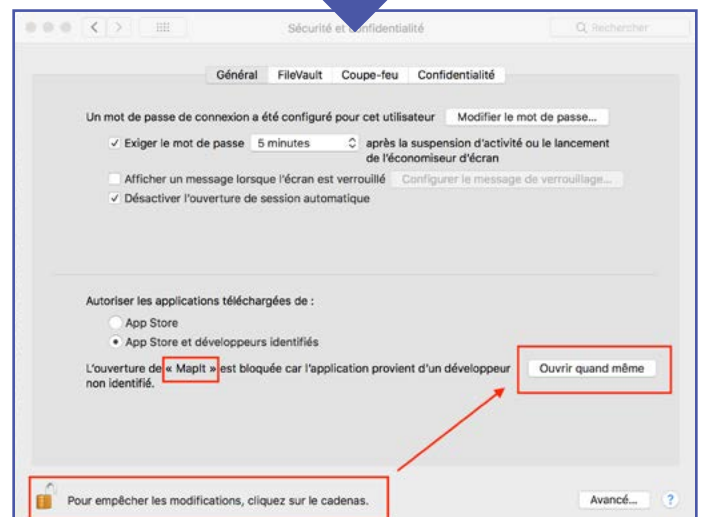
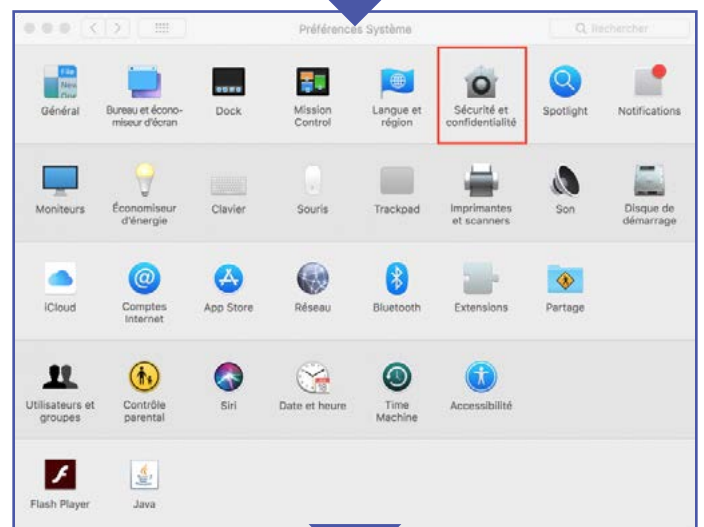
Sur Mac OS X

- » [MapIt-0.4.6-Darwin.dmg](#) (Anciennes versions)
- » Double-cliquez sur le fichier DMG, puis glissez l'application MapIt dans le dossier Applications. Ceci va extraire et copier MapIt dans votre dossier Applications. Vous pouvez ensuite éjecter le DMG dans Finder. Ensuite avec Spotlight (la loupe en haut à droite du bureau), cherchez MapIt pour trouver l'application dans le dossier Applications.



Si vous avez le message « Impossible d'ouvrir MapIt... » en essayant d'ouvrir MapIt :

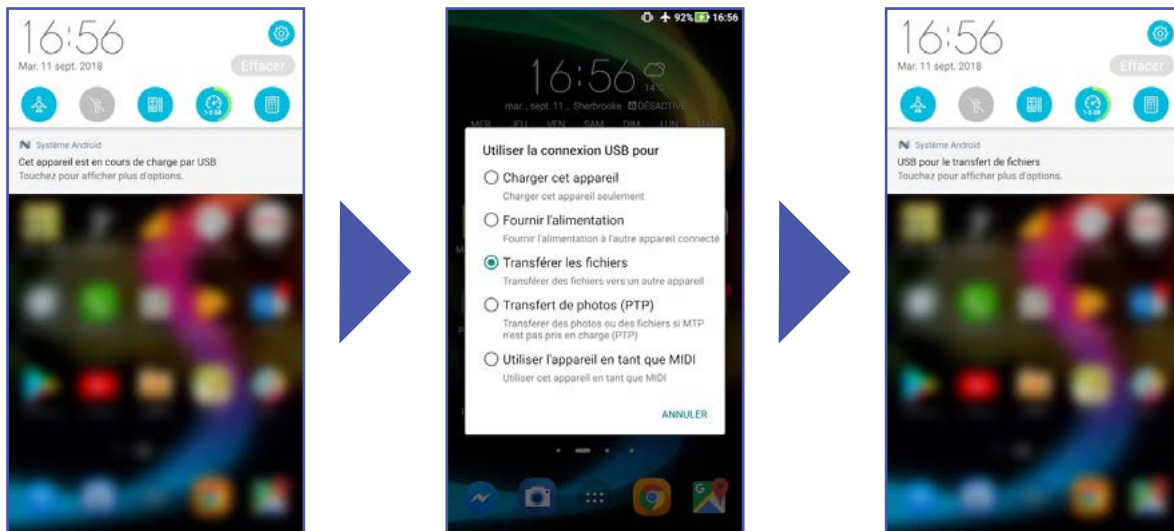
Allez dans les Préférences de Mac OS X, sélectionnez « Sécurité et confidentialité », déverrouiller le cadenas en bas de la fenêtre et cliquez sur « Ouvrir quand même » à côté du message référant à MapIt. Réessayez ensuite d'ouvrir MapIt, il devrait y avoir maintenant l'option « Ouvrir » dans la boîte du message pour démarrer MapIt :





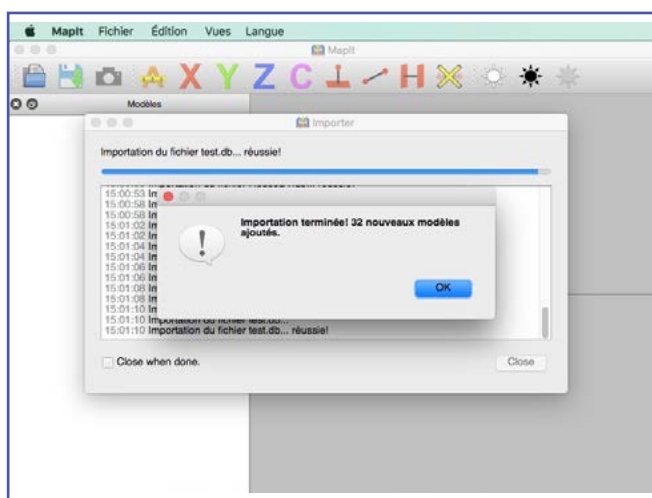
Sur Android

Il faut tout d'abord brancher le téléphone par câble USB, puis s'assurer que le téléphone est en mode « Transfert de fichiers » dans menu déroulant en haut du téléphone (glissez un doigt du haut de l'appareil vers le bas pour faire afficher ce menu) :



Une fois en mode « Transfert de fichiers », il y a deux méthodes pour transférer les fichiers :

1. Lors de la première utilisation de MapIt pour ordinateur de bureau, MapIt crée un répertoire «MapIt» dans votre dossier «Mes Documents». Cliquez sur Fichier -> Importer et attendez quelques minutes que les modèles soient copiés dans le dossier «MapIt».
2. La deuxième approche utilise l'Android File Transfer sur Mac OS X.
 - a. Ouvrez le dispositif ASUS_002 puis naviguez jusqu'au dossier MapIt sur le téléphone.
 - b. Sélectionnez et copiez les fichiers dans un dossier sur l'ordinateur de bureau, préférablement dans le dossier «MapIt» créé dans «Mes Documents» pour que les modèles soient automatiquement chargés lors du démarrage de MapIt.



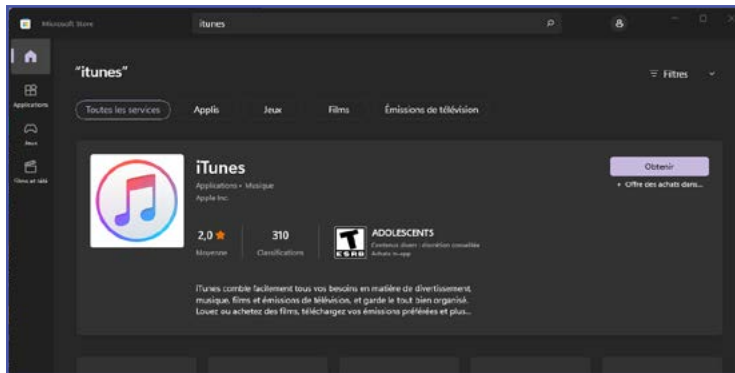


Il faut tout d'abord brancher le iPhone ou iPad par câble USB, puis s'assurer d'accepter de faire confiance à l'ordinateur dans le dialogue qui va s'afficher sur le iPhone ou iPad. Si MapIt pour ordinateur de bureau n'a jamais été ouvert sur l'ordinateur, le faire en premier puis le fermer. Ça va permettre de créer automatiquement le dossier MapIt dans « Mes Documents ».

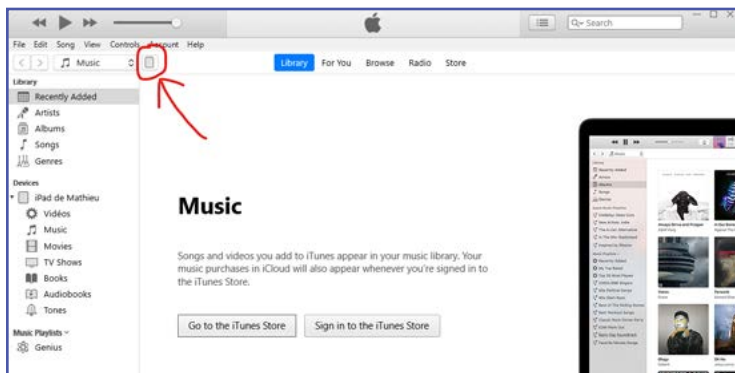


Importation sur un ordinateur Windows

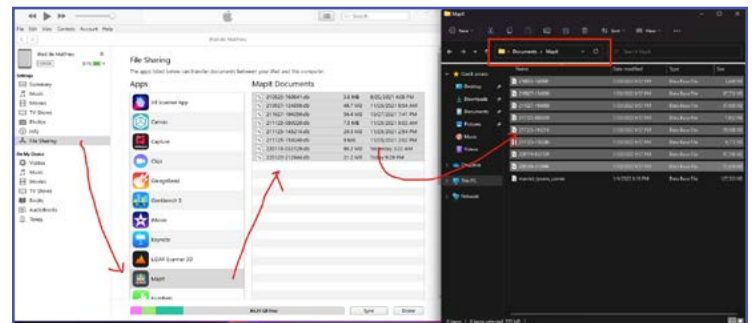
1. Si vous n'avez pas iTunes pour Windows, installez iTunes à partir du Microsoft Store :



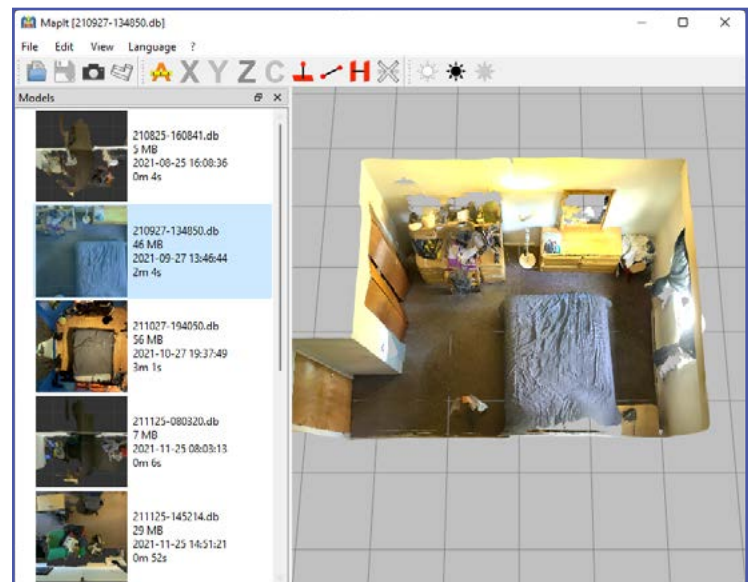
2. Ouvrir iTunes. Lorsque l'iPhone ou iPad est branché, une icône ressemblant à l'image ci-dessous devrait apparaître. Cliquez dessus :



3. Cliquez ensuite sur le « Fichiers partagés », puis sur l'application MapIt, puis sélectionnez les fichiers *.db. Faire un « glisser-déposer » de ces fichiers dans le dossier Mes Documents/MapIt sur l'ordinateur :



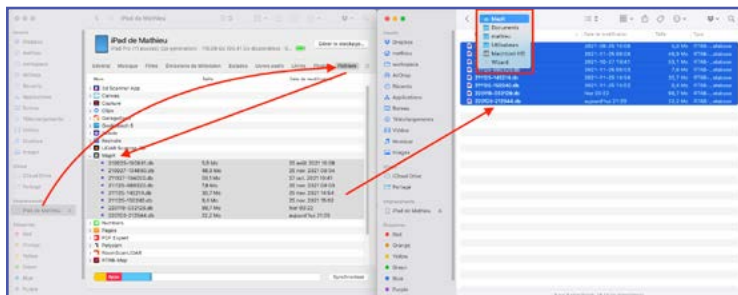
4. Rouvrir MapIt pour ordinateur de bureau et les scans devraient apparaître :






Importation sur un **ordinateur Mac**

1. Dans Finder, cliquez sur votre iPhone ou votre iPad, puis cliquez sur l'onglet Fichiers. Cliquez ensuite sur le triangle à côté de l'application MapIt pour voir vos fichiers, puis « glisser-déposer » les fichiers dans votre dossier Documents/MapIt :
2. Rouvrir MapIt pour ordinateur de bureau et les scans devraient apparaître :



Ce cahier accompagne [la formation développée](#) avec le soutien du Collectif régional de développement du Bas-Saint-Laurent et de l'Ordre des ergothérapeutes du Québec



 portail.oeq.org/go/formation/cours/AKA4731743848A030B8AKA/inscription

Aide et informations supplémentaires : formation.continue@oeq.org 

